

# CURSO PREPARATORIO VACACIONAL SABER 11

Dirección de Extensión y Vinculación con el Medio

Modalidad:  
**Presencial**

Fechas:  
**Del 20 de junio al 02 de julio**

Inversión:  
**\$700.000 COP**

Horario:  
**8:00 a.m. a 5:00 p.m**



## ►► Acerca del curso

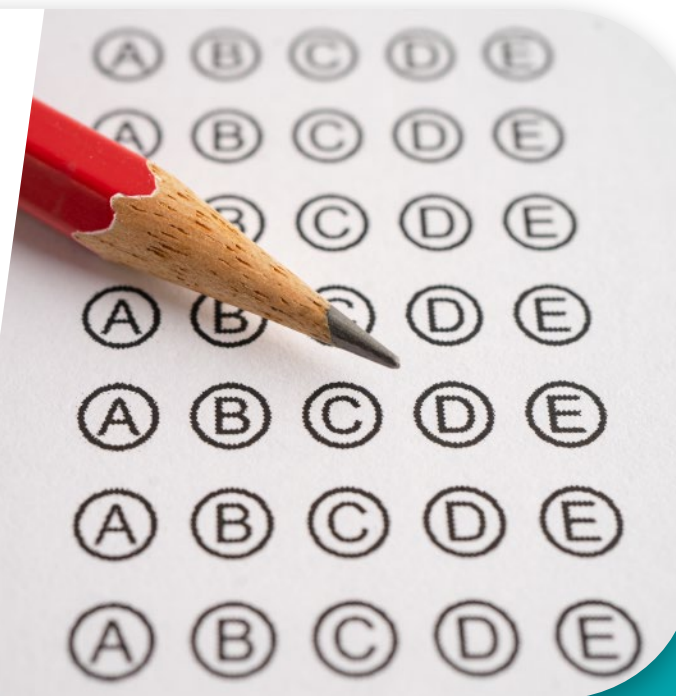
Este curso está diseñado para fortalecer integralmente las competencias académicas, cognitivas y comunicativas de los estudiantes mientras se les prepara no solo para obtener un puntaje competitivo, sino también para desarrollar capacidades de análisis, comprensión, interpretación y solución de problemas, que serán útiles en su trayectoria educativa y profesional.

## ►► ¿A quién va dirigido?

Este curso está dirigido a estudiantes de grado 11, jóvenes que ya hayan culminado su bachillerato y deseen mejorar su puntaje, y cualquier persona que necesite prepararse de manera intensiva y estratégica para presentar las Pruebas Saber 11.

## ►► Objetivos del curso

Desarrollar y reforzar las competencias evaluadas en las Pruebas Saber 11, brindando estrategias efectivas para abordar preguntas de selección múltiple y optimizar el tiempo durante el examen. Medir el progreso y familiarizar al estudiante con la estructura real de la prueba, permitiendo identificar fortalezas y oportunidades de mejora para orientar el estudio de manera personalizada.



## Contenidos

Matemáticas	Lectura crítica	Sociales y ciudadanas	Ciencias naturales	Inglés
Álgebra Geometría Estadística Cálculo	Lenguaje Filosofía	Competencias ciudadanas Ciencias sociales	Biología Química Física	Lingüística Pragmática Sociolingüística

## Cronograma de sesiones

Simulacro (Prueba diagnóstica)	Junio 20, sábado
Sesión 1.	Junio 21, domingo
Sesión 2.	Junio 22, lunes
Sesión 3.	Junio 23, martes
Sesión 4.	Junio 24, miércoles
Sesión 5.	Junio 25, jueves
Simulacro intermedio	Junio 26, viernes
Sesión 6.	Junio 27, sábado
Sesión 7.	Junio 30, martes
Sesión 8.	Julio 01, miércoles
Simulacro final	Julio 02, jueves

[www.lasalle.edu.co](http://www.lasalle.edu.co)

Más información:

[educacioncontinuada@lasalle.edu.co](mailto:educacioncontinuada@lasalle.edu.co)

Tel: (601) 348 8000 Ext: 1340 - 1341 | WA: (+57) 316 3630546

 unisallecol  @unisalle  @unisallecol

Interconectados, somos la mejor versión.