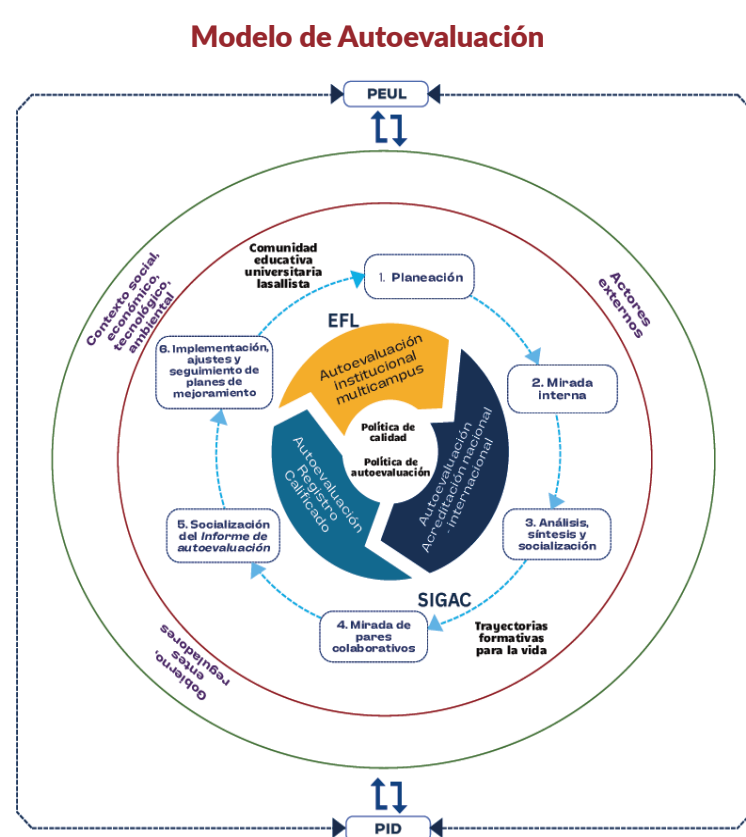
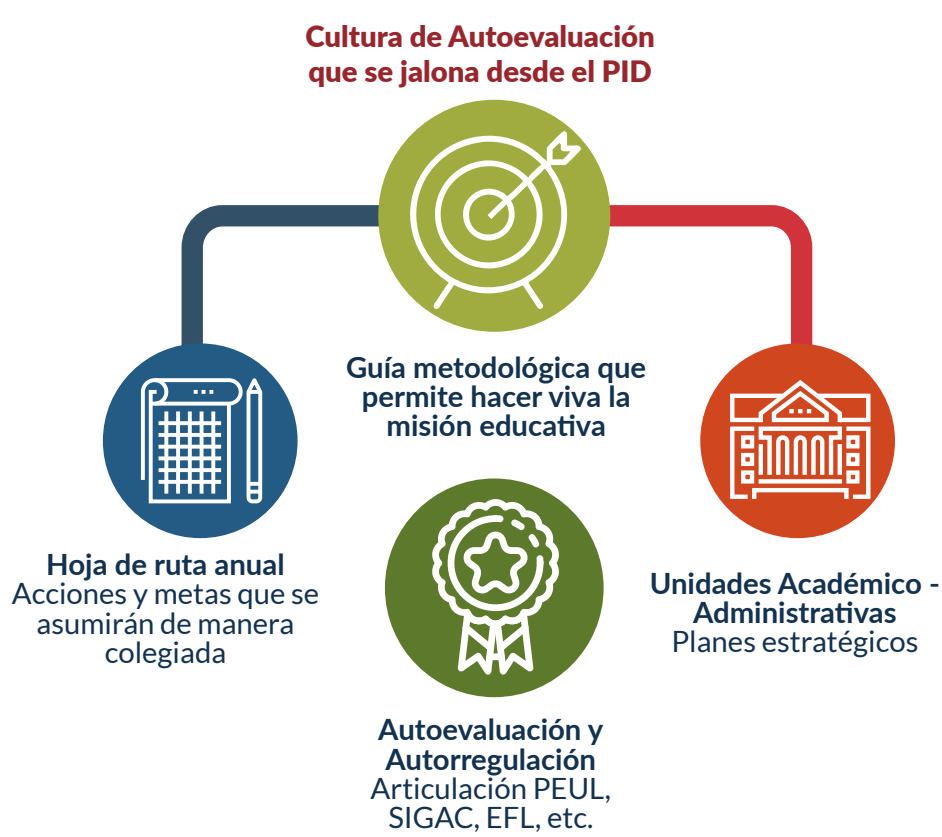


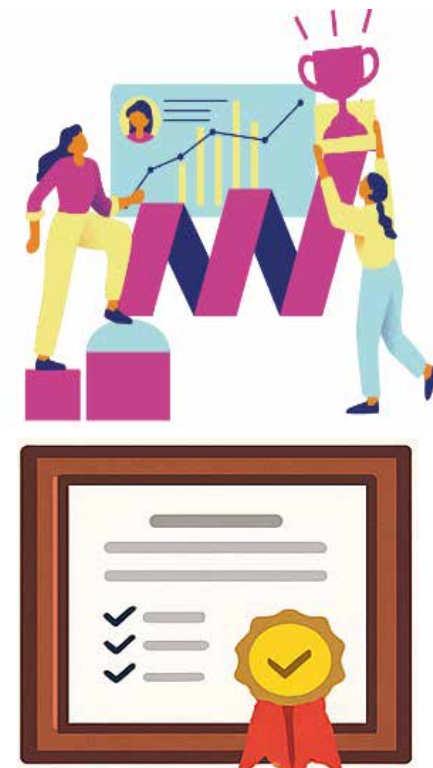
FACTOR 4 MEJORAMIENTO CONTINUO Y AUTORREGULACIÓN

Características

13 Cultura de la autoevaluación



Impactos y resultados de la Autoevaluación



Más de **136** mil millones para financiar los proyectos PID entre 2018 y 2024.

1. Procesos desarrollados (2018 - 2024)

- 91** procesos de autoevaluación:
 - 47 con fines de registro calificado
 - 35 con fines de acreditación nacional
 - 9 con fines de acreditación internacional

2. Acreditaciones obtenidas: 71.8% programas acreditados

24 programas con acreditación nacional en alta calidad (22 pregrados y 2 posgrados)

26% incremento

8 programas con acreditación o certificación internacional (5 pregrados y 3 posgrados)

2 programas - 2017 8 programas - 2024

3. Satisfacción institucional

- Satisfacción de estudiantes > **90%**
- Docentes, directivos y administrativos: satisfacción constante entre **97% y 98%**



14 Procesos de autorregulación



Coherencia Institucional

- Políticas y planes articulados en el ámbito académico, gestión y bienestar
- Acción articulada de órganos colegiados
- En sintonía con el PEUL, el marco normativo colombiano y los ODS

Ámbito académico y curricular

- Librillo 82: Lineamientos Curriculares Institucionales, sistema curricular ecosistémico y dinámico
- Librillo 83: Gestión Microcurricular con foco en competencias y resultados de aprendizaje

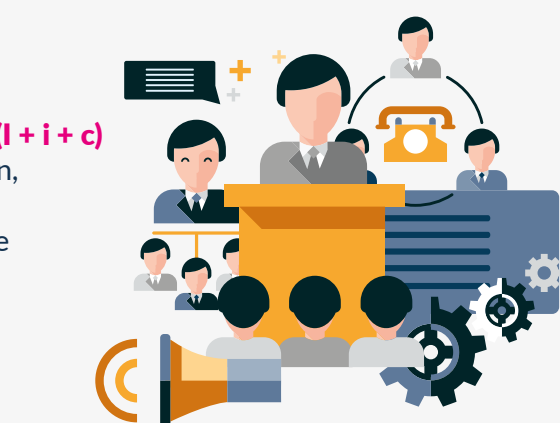


Bienestar Universitario

- Librillo 66: Sistema de Acompañamiento Integral (SAI)
- Librillo 73 y 76: Bienestar como ambiente inclusivo, equitativo y articulador

Investigación, Innovación y Creación (I+i+c)

- Librillo 74: Sistema de Investigación, Innovación y Emprendimiento
- Modelo integrado de producción de conocimiento pertinente
- Fomento de spin-offs, patentes, y publicaciones indexadas



15 Sistema interno de aseguramiento de la calidad

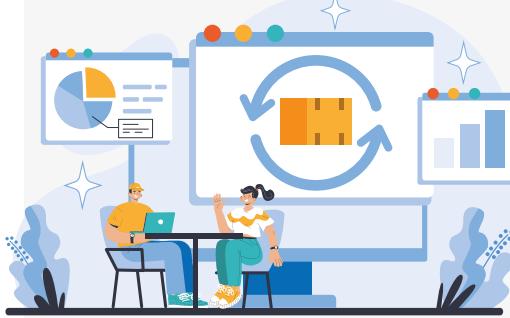
Sistema de Indicadores SIGAC

- Política de calidad: los hallazgos y oportunidades de mejora identificados en el SIGAC han alimentado los **31** proyectos del PID.
- Se han definido **150** indicadores en el marco del SIGAC (estratégicos, de gestión y de control en 26 procesos).



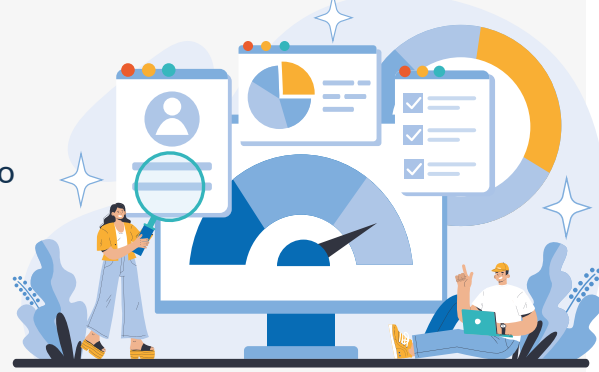
Resultados Saber Pro (2018 - 2024)

- Saber Pro: Para **2024**, se reportó una mejora de **3** puntos en el promedio global frente a **2023**. Pasando de **153** a **156**.
- Recuperación post pandemia en Lectura Crítica y en inglés



Mejora en reportes SNIES

- Calidad del reporte, aumentando del **64%** en **2021-1** al **95%** en **2023-2**
- Consistencia Intertemporal: del **33%** al **100%**



Percepción de la comunidad

- 70%** satisfechos con los cambios generados por autoevaluación
- 89%** satisfechos con la metodología empleada en los procesos de autoevaluación



16 Evaluación de las directivas, profesores y personal administrativo



Sistema de evaluación de profesores

- Integral, formativa y continua.
- Momentos: diagnóstica, sumativa.
- Instrumentos con factores, criterios e indicadores.
- Soporte en el sistema RUP.

Resultados:

- 2024: **814** profesores evaluados.
- 183** profesores de planta en nivel excelente (**↑81 vs. 2020**).
- 411** profesores de cátedra en nivel excelente (**↑33 vs. 2023**).
- Participación estudiantil: **77%**.

Sistema de evaluación directivos docentes

- Desde el 2018, la Universidad cuenta con el Sistema de Evaluación para Directivos Docentes
- Evaluación basada en planes de trabajo anuales.

Sistema de evaluación personal administrativo

- Modelo por competencias desde 2021.
- Se han ajustado las competencias evaluadas según el nivel de los colaboradores
- Plataforma: SAP SuccessFactors (30 % autoevaluación, 70 % jefe)

Resultados:

- 2024: promedio total de los evaluados fue **95,85%** representado una mejora de **10,17%** frente al promedio de 2023



Oportunidades de mejora

- Fortalecer la apropiación institucional del SIGAC en sintonía con los procesos de autoevaluación y dinamizar su comunicación.
- Asegurar el apalancamiento y la asignación efectiva de recursos para la ejecución y cumplimiento del Plan Institucional de Desarrollo.
- Avanzar hacia una evaluación de desempeño a 180° para el personal administrativo como parte de una gestión más integral y participativa