

FACTOR 12 COMUNIDAD DE EGRESADOS



Características

36 Seguimiento a egresados

Estudios de Seguimiento a Egresados

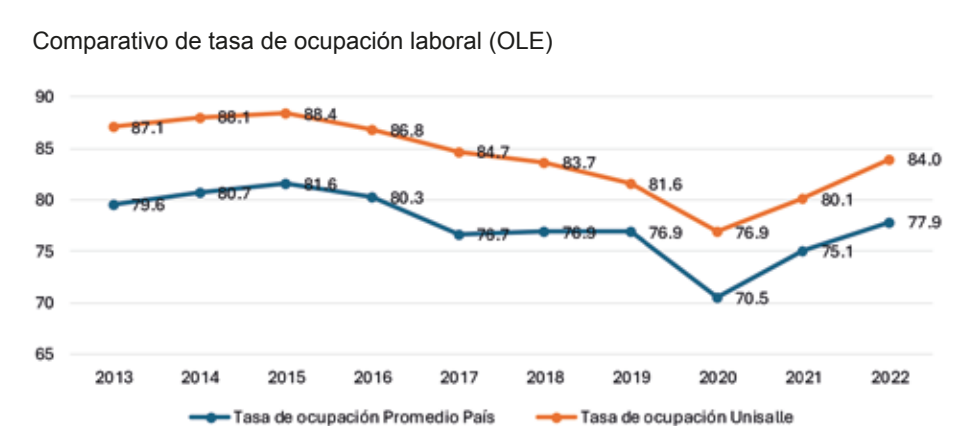
APLICACIÓN	POBLACIÓN OBJETIVO	MUESTRA	PORCENTAJE (%)
Estudio Multidimensional 2020	25.177	1.915	7,6%
Estudio Multidimensional 2024 / 2025 (Preliminar)	24.862	1.202	4,8%

Porcentaje de egresados encuestados en los estudios multidimensionales 2020 y 2024
Fuente: Centro de Analítica, Dirección de Planeación Estratégica, 2025



Política de Egresados – Acuerdo CS 050 de 2022

Ejercicios de recolección de datos procesos de autoevaluación de los programas académicos.



Año	No. Actividades formativas con egresados	No. Egresados participantes en actividades formativas
2018	45	886
2019	24	1.633
2020	120	2.171
2021	74	4.237
2022	38	2.097
2023	78	6.292
2024	175	8.046



Recompra Posgrados

Año	Matriculados
2018	129
2019	121
2020	184
2021	140
2022	230
2023	211
2024	188
Total	1203

Recompra Edu. Continua

Año	Inscritos
2018	140
2019	172
2020	73
2021	73
2022	54
2023	97
2024	71

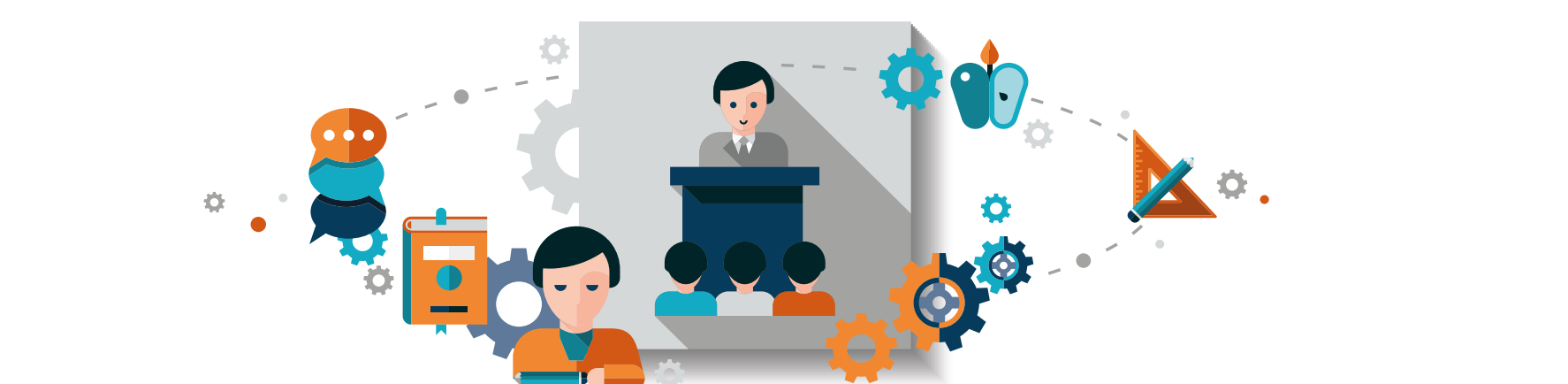
Pr. Extensión y consultoría

Año	Egresados
2018	48
2019	25
2021	34
2022	33
2023	76
2024	22

Compra de servicios en la clínica optometría **581**



37 Egresados y programas académicos



Apreciación sobre la utilidad de las competencias adquiridas para realizar cursos adicionales

38 Relación de los egresados con la institución

UNIDAD ACADÉMICA	2018	2019	2020	2021	2022	2023	2024	TOTAL
ESCUELA DE HUMANIDADES Y ESTUDIOS SOCIALES	1	2	5	7	3	3	2	23
FACULTAD DE CIENCIAS AGROPECUARIAS		1	6	2	4	2	2	17
FACULTAD DE CIENCIAS DE LA EDUCACION	6	1	2	4				21
FACULTAD DE ECONOMIA, EMPRESA Y DESARROLLO SOSTENIBLE						4	1	5
FACULTAD DE INGENIERIA			3				1	4
TOTAL	1	9	15	11	11	10	17	74



Unisalle Solidaria

Galardón SJBDS



Oportunidades de mejora

1. Contar con un sistema integrado de información de egresados
2. Mejorar el impacto de los canales de comunicación.
3. Fortalecer las estrategias de seguimiento con las Unidades Académicas.
4. Mejorar la sistematización desde las unidades académicas
5. Planes de acompañamiento a egresados desde las UA.
6. Facilitar el acceso de los egresados a las sedes.

